

# 学校評価委員会実施による平成26年度学校評価 結果(外部評価)

A:達成されている B:ほぼ達成されている C:あまり達成されていない  
D:達成されていない

D:

## <組織運営の状況>

(%)小数点四捨五入

	A	B	C	D	未解答
1.建学の精神	89	11			
2.管理職の信頼	100				
3.学校財務運営	67	33			
4.教育目標の設定	56	44			
5.施設設備の整備活用	56	44			
6.危機管理・情報管理の徹底	56	44			

## <安全・保健管理の状況>

7.緊急事態発生時の対応	33	56	11		
8.学校防災計画の作成・実施	33	67			
9.保健指導	56	33	11		
10.健康診断の実施	56	44			
11.安全点検	44	33	22		
12.学校への要望の把握	44	44	11		
13.保健管理の充実	44	44	11		

## <授業等の状況>

14.教育課程の編成・実施	89	11			
15.図書館の利用・推進	44	33	22		
16.資格取得の講座	100				
17.心の教育	56	33			
18.中高・高大連携	56	33			
19.習熟度・TT授業	67	22			11
20.視聴覚・情報教材の活用	44	44			11
21.特別支援の連携	44	44			11
22.校内研修	56	33			11
23.校内外の研修	44	11	33		11
24.安全教育	56	33			11
25.管理職の助言	67	22			11

## <生徒指導の状況>

26.生活指導についての共通理解	67	22			11
27.いじめの防止	67	22			11
28.生活指導モニターの効果	56	33			11
29.保護者・生徒の理解	67	22			11
30.教育相談	56	33			11
31.生徒指導三訓の効果	67	22			11

## <部活動の状況>

32.部活動の活発化	78	11			11
33.広報誌の効果	56	33			11
34.保護者の意見の取り入れ	44	33	11		11

## <生徒の人格的発達状況>

35.命の尊さを問う教育	67	22			11
36.豊かな人間関係を育成	56	33			11
37.規範意識を醸成する教育	44	33	11		11
38.社会の一員としての意識	56	33			11
39.社会の変化に即した指導	67	22			11

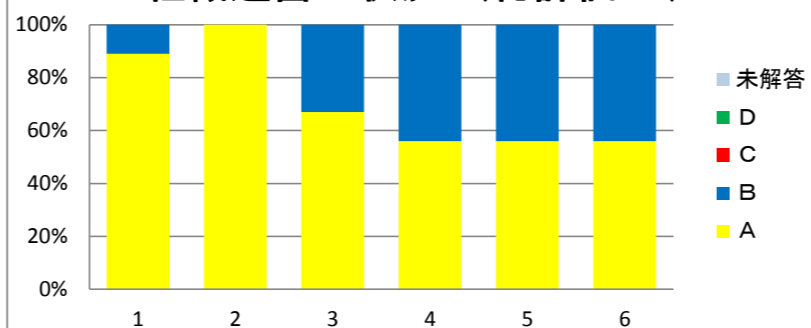
## <進路指導の状況>

40.計画的な進路指導	56	22	11		11
41.保護者との連携	67	11	11		11
42.進学指導・面接指導	67	11	11		11
43.地域社会との連携・協力	67	11	11		11
44.職場体験の実施	67	22			11

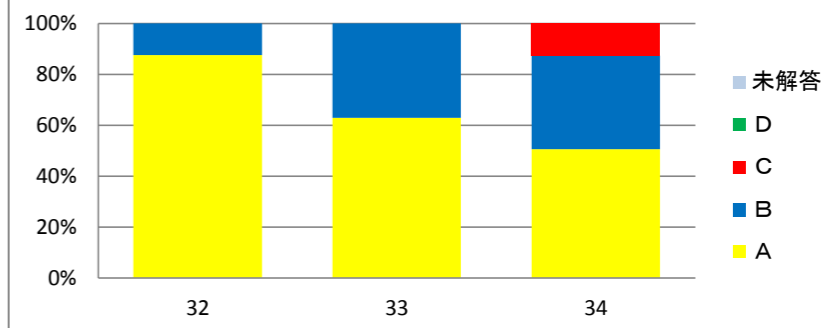
## <家庭・地域連携の状況>

45.ホームページの活用	56	33			11
46.地域文化継承	56	33			11
47.地域社会との連携	44	33		11	11
48.PTA活動の活発化	44	44			11
49.同窓会活動の充実	44	22	11	11	11
50.外部・内部への電話対応	67	11		11	11

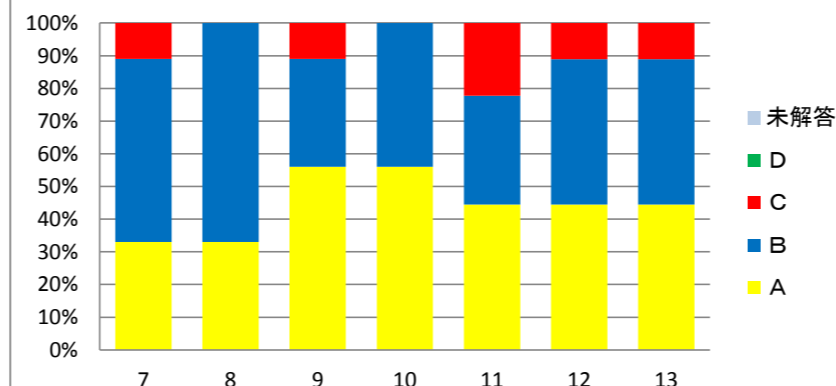
### 組織運営の状況 (総評価:A)



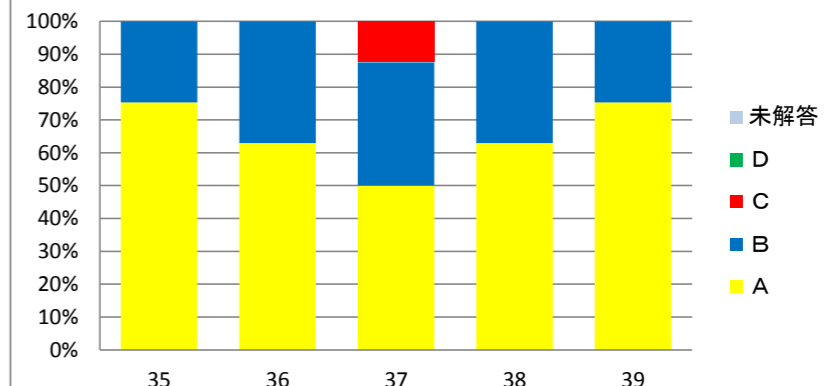
### 部活動の状況(総評価:A)



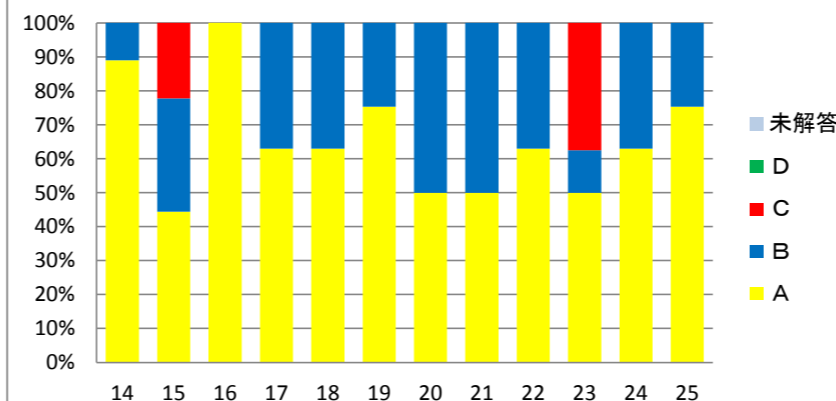
### 安全・保健管理の状況(総評価:B)



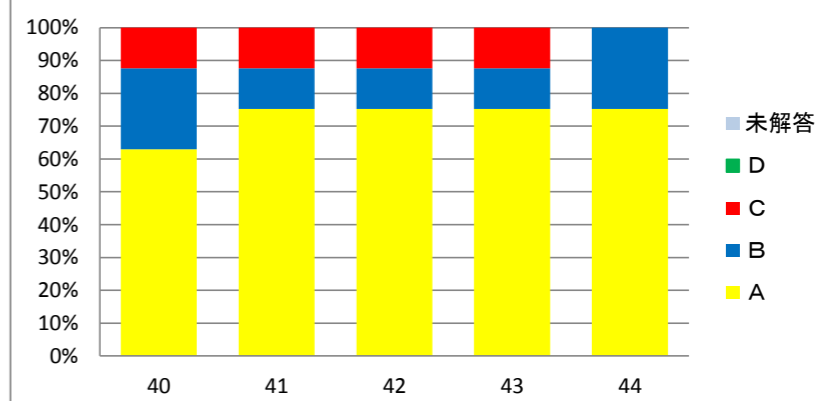
### 生徒の人格的発達状況(総評価:A)



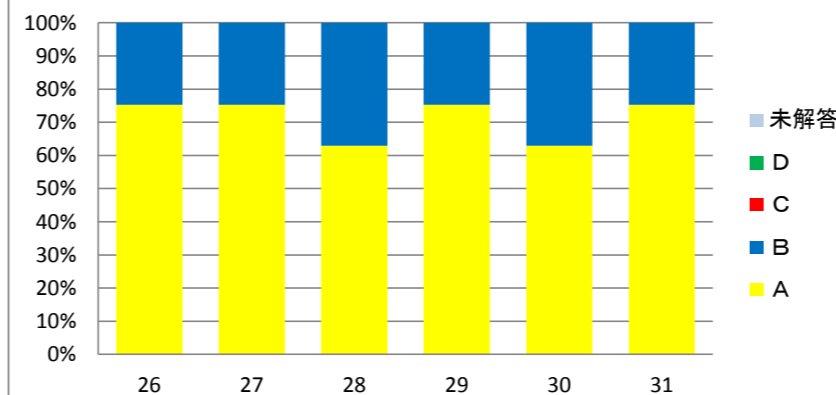
### 授業等の状況(総評価:A)



### 進路指導の状況(総評価:A)



### 生徒指導の状況(総評価:A)



### 家庭・地域連携の状況(総評価:A)

